



# 太子 利用者募集

## 介護付き有料老人ホーム(一般型特定施設)

### デイサービス

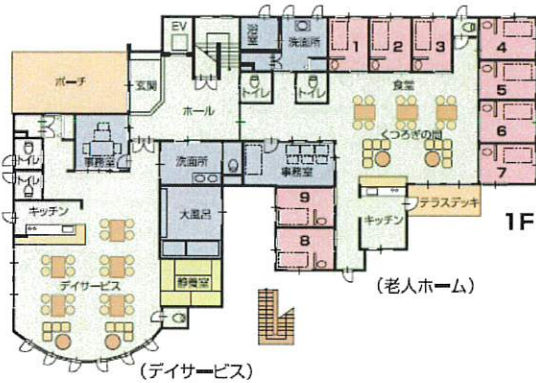
体験入居可(お部屋の空き状況があれば対応可)



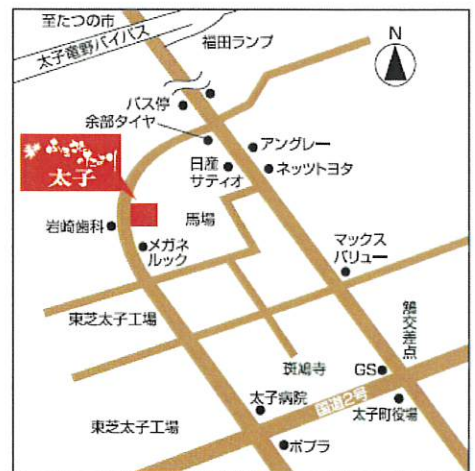
是非一度、見学にお越し下さい。

### 私達のほこりは一家だんらん…の笑顔です。

私達は、忘れがちな、一家だんらんで、しかも少人数で、あたたかい雰囲気の中、その人に応じて可能な限り、自立した生活を、送っていただけるように、お手伝いさせていただくことが誇りです。



- 場 所 / 兵庫県揖保郡太子町馬場 284-1
- 建物概要 / 鉄筋コンクリート造 2階建
  - 介護付き有料老人ホーム(一般型特定施設) 定員 18名
  - デイサービス(通常型) 1日定員 : 20名
- 御入居費用及び利用費用
  - 介護付き有料老人ホーム御入居費用 / 自己負担金 月額 174,200円より(詳細についてはお問い合わせ下さい)
    - その他負担金 ○介護保険 : 負担割合に応じた額
    - 生活サービス費・介護サービス費等が別途必要となります。
    - 理髪代、おむつ代等は上記金額に含まれておりません。
  - デイサービス利用費用 / 介護保険 : 負担割合に応じた額
  - 食事 650円 / 1日がかかります。
- 入居一時金 / 0円 敷金 20万円(老人ホーム利用の方)



■JR網干駅から車で約10分  
■神姫バス/龍野・山崎行・福田バス停から徒歩約5分

■介護事業所

問い合わせ先

## TEL 079-275-1250



■運営介護事業者

有限会社 **ふさと good senior life**  
本社 兵庫県揖保郡太子町馬場284-1 (〒671-1551)  
TEL(079)275-0380 FAX(079)275-0381

兵庫県揖保郡太子町馬場284-1 (〒671-1551)  
TEL(079)275-1250 FAX(079)275-1251

# 介護付有料老人ホーム 重要事項の概要

- 1. 事業所名 ふるさとのたより 太子
- 2. 介護保険事業所番号 兵庫県 2874100635
- 3. 指定年月日 平成 18 年 6 月 1 日
- 4. 事業所所在地 兵庫県揖保郡太子町馬場284-1
- 5. 電話番号 079-275-1250
- 6. 利用定員 18名
- 7. 管理者名 中野 武史
- 8. サービスの特徴

家庭的でこじんまりとした生活空間の中、少人数の高齢者が、支援及びケアを受けながら出来るだけ自立して生活するための“家”です。

高齢者自身が“生活の主体者”となり、個々に残された残存機能を最大限に活かせるよう必要な支援及びケアを提供します。

## 9. 利用料金

(1)敷金 200,000 円 入居時にお預かりします。

(退去時、通常の使用に伴い生じた居室の損耗を除き、居室を現状回復させるための費用として) 残金はお返しいたします。

(2) 毎月の利用料金(30日の場合)

介護度	個人負担金					合計
	自己負担金	介護保険負担金(1割)	介護サービス費	生活サービス費	生活支援費	
自立	174,200円		15,000円		50,000円	239,200円
要支援1	174,200円	5,400円	15,000円	11,000円		205,600円
要支援2	174,200円	9,270円	15,000円	11,000円		209,470円
要介護1	174,200円	16,020円	16,000円	12,000円		218,220円
要介護2	174,200円	17,970円	16,000円	12,000円		220,170円
要介護3	174,200円	20,040円	17,000円	13,000円		224,240円
要介護4	174,200円	21,960円	17,000円	13,000円		226,160円
要介護5	174,200円	24,000円	17,000円	13,000円		228,200円

介護保険負担金は、各市町村が定める負担割合に応じた額になります。

要件を満たす場合、上記の介護保険負担金に以下の料金を加算致します。

医療機関連携加算 ⇒ 80円/月 夜間看護体制加算(介護予防を除く) ⇒ 10円/日 口腔機能向上体制加算 ⇒ 30円/月  
 生活機能向上連携加算 ⇒ 200円/月 看取り看護加算(介護予防を除く) ※看取り看護を行った場合  
 介護処遇改善加算 I … 所定単位数の 82/1000加算

## (3) 自己負担金の内訳(30日の場合)

項目	金額	使 途
家 賃	70,000円	居室賃貸料
管理費	28,000円	事務費・エレベーター保全・ゴミ処理 空調設備及び什器備品等償却等・自治会費
共益費	13,800円	居室、共用施設等の維持管理（入居後36ヶ月まで）
水道光熱費	15,000円	水道料金、電気料金、ガス料金
食 費	47,400円	1,580円(1日あたり)×30日 外部給食業者に委託
合 計	174,200円	
その他の費用	理美容代、オムツ代、通院費用、個人の嗜好品購入などについては、実費負担となります。	

## (4) 個別的な選択による介護サービス

項 目	金 額	備 考
通院介助(協力医療機関以外) (30分単位)	30分 ¥1,080+交通費実費	8:30~17:30
	30分 ¥2,160+交通費実費	17:30~翌 8:30
買物同行(通常の範囲外)	30分 ¥1,080+交通費実費	
薬受取代行費等(協力医療機関外)	1回 ¥1,000-	
シャワー浴(追加)	1回 ¥864-	
入院中の洗濯物交換、買物の提供 (10km以上)	1回 ¥1,000-	
入院中の洗濯サービス	1回 ¥540-	(当施設にて)
	1回 実 費	(病院にて)
入院中の買物代行 (30分単位)	30分 ¥1,080+交通費実費	

## 10. 嘱託医

嘱 託 医	所 在 地	診 療 科 目
上田内科クリニック	揖保郡太子町松ヶ下 274-1	内 科

## 11. 協力医療機関

医 療 機 関 名	所 在 地	診 療 科 目
医療法人 味木会 太子病院	揖保郡太子町鶴 387	内科・外科・整形外科・胃腸科 麻酔科・放射線科
室井メディカルオフィス	揖保郡太子町矢田部 335-1	整形外科・心療内科 精神科デイケア
岩崎歯科医院	揖保郡太子町馬場 283-1	歯 科

## 12. サービスについての苦情

## (1) 当事業所の苦情の窓口担当者

有限会社ふるさと	住 所 : 揖保郡太子町馬場284-1 電話番号 : 079 - 275 - 0380 窓口担当者 : 本 社 受付時間 : 8:30~17:30
----------	--

## (2)その他の苦情窓口

太子町役場 高年介護課介護保険係	079-276-6715	受付時間 8:30~17:15
西播磨介護保険相談センター	0791-63-5132	受付時間 9:00~17:30
兵庫県国民健康保険団体連合会	078-332-5617	受付時間 9:00~17:15

## (1)事業所の職員体制(主な職員)

従業者の職種・員数	常勤		非常勤		常勤換算後の人数	従業者の保有資格
	専従	兼務	専従	兼務	合計	
管理者	1				1	
生活相談員		1			1	社会福祉主事・介護福祉士
計画作成担当者			1		0.1以上	介護支援専門員
看護職員		1		1以上	1	看護師・准看護師
介護職員	1以上	1	1以上		7以上	介護福祉士 実務者研修修了者 初任者研修修了者
機能訓練指導員		1		1以上	0.1以上	看護師・准看護師

## (2)勤務体制

勤務体制の概要	<p>a勤 ( 7 : 00 ~ 16 : 00 )</p> <p>b勤 ( 8 : 30 ~ 17 : 30 )</p> <p>c1勤 ( 10 : 00 ~ 19 : 00 )</p> <p>c宿勤 ( 11 : 00 ~ 20 : 00 )</p> <p>夜間 ( 16 : 00 ~ 10 : 00 )</p> <p>夜勤職員 介護職員 1名 (夜間の延べ勤務時間 16時間)</p> <p>看護職員 名 (夜間の延べ勤務時間 時間)</p> <p>宿直職員 1名</p> <p>夜間における最小時の職員数 1名(介護職員 1名 看護職員 名)</p>
---------	--

## 個人情報の保護について

- (1)個人の情報の収集にあたっては、目的を明確にし、必要最小限度の範囲とします。
- (2)個人情報は適正かつ公正な手段により収集します。
- (3)施設が保有する個人情報はその目的以外のために利用しません。ただし、本人の同意がある時や個人の生命、身体、財産の保護のために緊急の措置を要するとき、法令に基づき官公庁等から依頼があったときは除きます。
- (4)施設の長は、個人情報の保護のため、情報の漏洩や改ざんの防止、情報記録の破損・紛失防止、不要となった際の速やかな破棄について適正な措置を講じます。
- (5)本人の求めに応じてサービス提供記録を開示します。